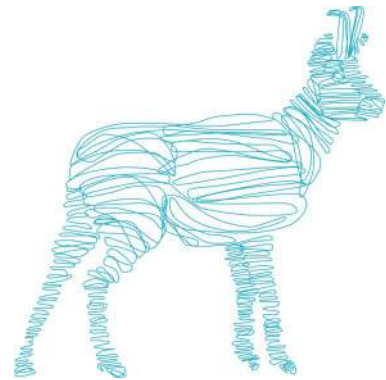


Exposition

POURQUOI LE PARC ?

Livret – jeux d'accompagnement

à partir de 8 ans



Bonjour ! Je
suis Cône!



Et moi Dôme ! Nous connaissons bien
la région car nous sommes nés ici, il y a
déjà bien longtemps ! Nous allons
t'accompagner tout au long de la visite...

Un lexique est à ta disposition
sur l'avant-dernière page.

1 ➤ Le territoire du Parc en photos

Sur ta droite, une mosaïque de photos dévoile quelques aspects du territoire du Parc naturel régional des Volcans d'Auvergne. Que représentent-elles ?



- l'estive
- la foire au mouton
- un troupeau égaré



INDICE :

Cela correspond, à la fois, à la période et à la surface, toujours en herbe, exploitée généralement de mai à octobre par le pâturage des animaux qui ne retournent pas à la ferme.



- de la liqueur de gentiane
- de la liqueur de miel
- du sirop de gentiane



INDICE :

Cette boisson alcoolisée est issue d'une plante à la fleur jaune. Ses racines produisent un suc amer. Cette plante est présente dans les estives du Parc des Volcans d'Auvergne.



- une gentiane
- une orchidée
- un droséra



INDICE :

Cette fleur est une plante carnivore présente dans les milieux humides tels que les tourbières. On en trouve un grand nombre dans le Cézallier.



- une rava
- une salers
- une charolaise



INDICE :

La vache que l'on voit ici porte le même nom que l'un des cinq fromages AOP d'Auvergne. Elle est caractéristique du Parc des Volcans d'Auvergne et notamment du département du Cantal.



- les Monts du Cantal
- le Cézallier
- la Vallée de Chaudefour



INDICE :

Cet espace naturel situé dans les Monts Dore possède une faune et une flore très riches et spécifiques. Il est classé à ce titre Réserve Naturelle Nationale.



- le lac de Lastioules
- le lac Pavin
- le lac d'Aydat



INDICE :

Ce lac se trouve dans une région naturelle appelée l'Artense, un plateau granitique usé par les glaciers.

2 ➤ La Chaîne des Puys

Il existe trois grands types de volcanisme dans la Chaîne des Puys. Quelques signes aident à les identifier... En t'aidant des maquettes, relie chaque volcan à sa formation.



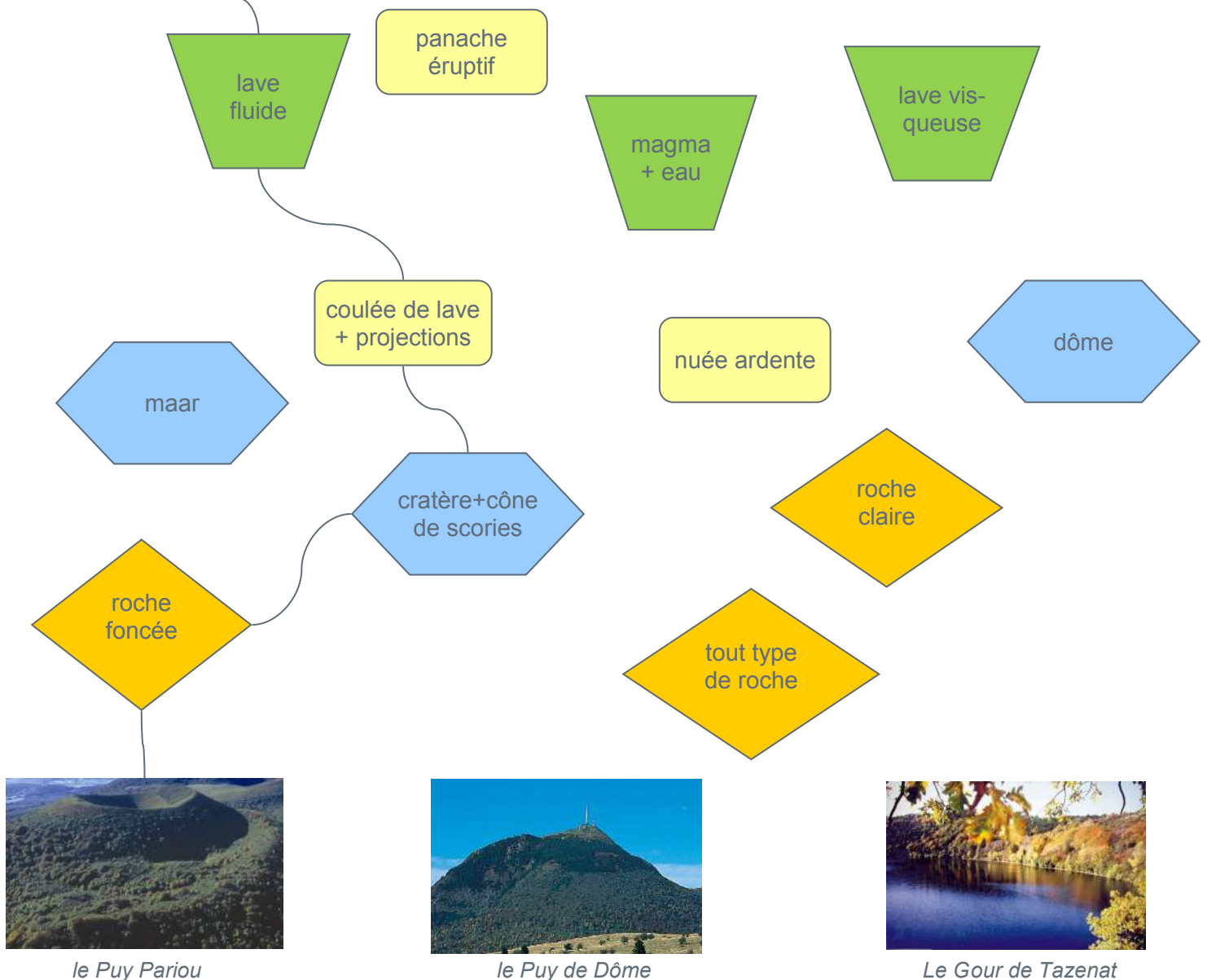
Volcan effusif type strombolien



Volcan explosif type péléen



Volcan phréato-magmatique



Moi je suis un volcan effusif ! Mon magma fluide a créé ce cratère sur ma tête.



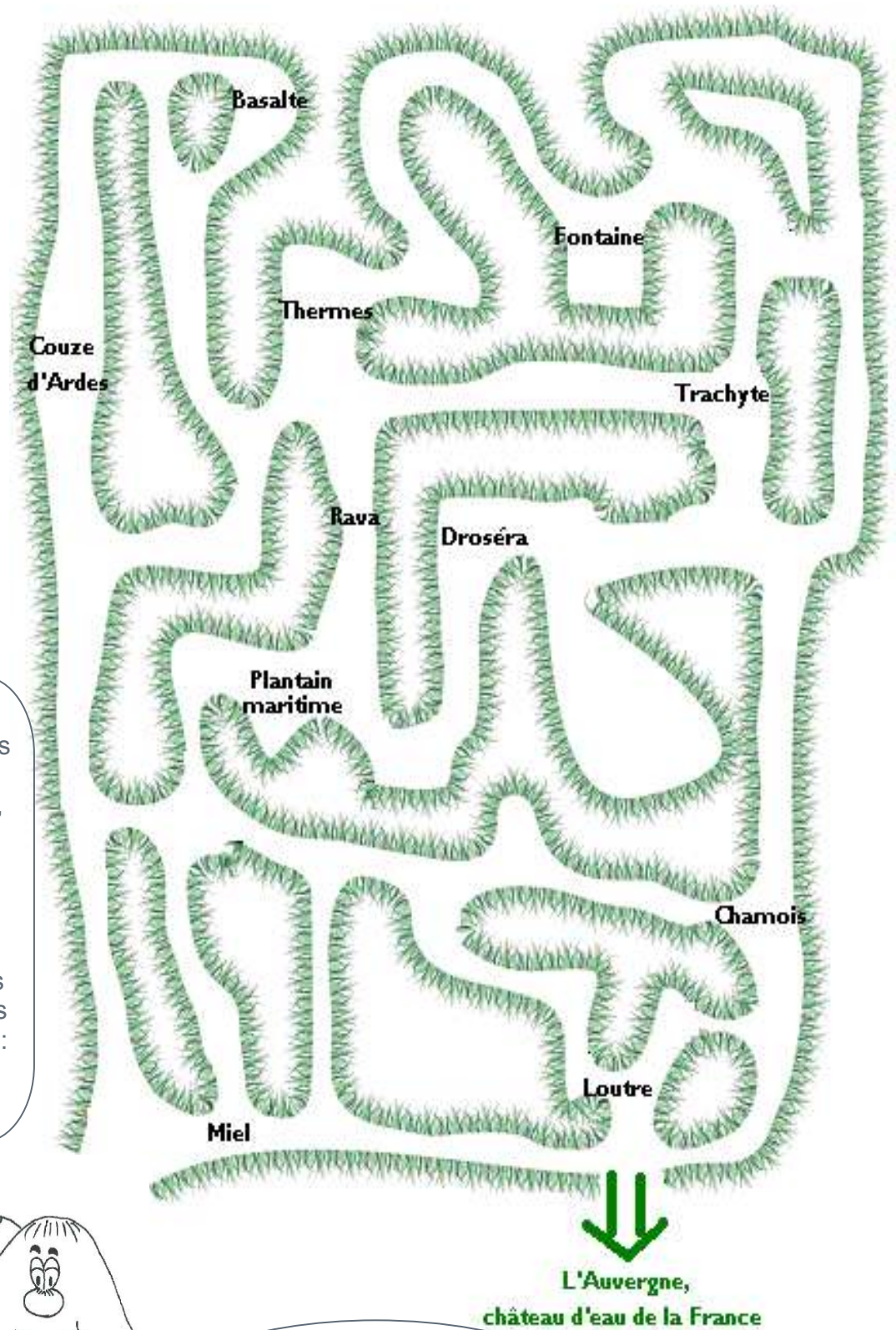
Et moi un volcan explosif. C'est pour cela que je suis en forme de dôme !

3 ➤ L'eau dans le Parc

Aide Dômy et Cône à rejoindre la sortie du labyrinthe en passant par les mots en rapport avec l'eau et en évitant les intrus.

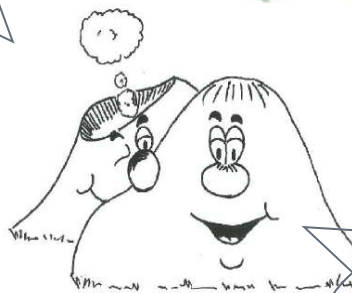


Pense à consulter le lexique en avant-dernière page pour les mots que tu ne connais pas.



As-tu eu l'occasion de découvrir les différentes formes de l'eau sur le Parc ? Lacs, cascades, sources, rivières, fontaines, abreuvoirs, tourbières, thermalisme...

Il y en a pour tous les goûts ! Sans oublier les plantes caractéristiques de ces zones humides : le droséra, le plantain maritime...



Et toute cette eau permet à des animaux tels que la loutre de s'épanouir au sein du Parc des Volcans d'Auvergne.

4 ➤ Un territoire et des enjeux

Chaque bulle numérotée représente une action, décrite sur le panneau face à toi. Ces actions, importantes à la fois pour l'économie et la valorisation du patrimoine, sont soutenues par la structure Parc des Volcans d'Auvergne. Replace-les sur le croquis.



5 ➤ Le développement durable

Complète la phrase suivante grâce au panneau :

La démarche de développement durable consiste à protection de et du patrimoine, efficacité économique et social sans compromettre le patrimoine légué aux futures.

6 ➤ Les missions de la structure Parc

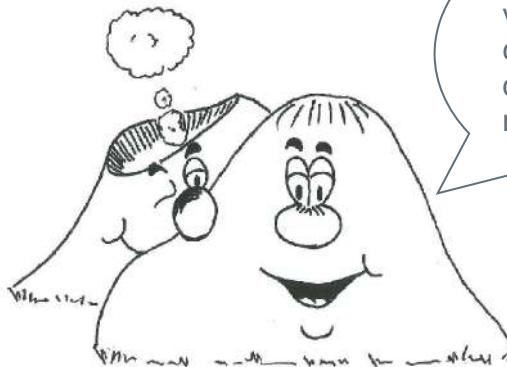
En t'aidant du panneau, retrouve quelles sont les différents types d'actions de la structure Parc et complète ces mots croisés. Chacune des lettres du mot donné correspond à un chiffre que tu peux reporter dans la grille.

| | | | | | | | | | | | | | | | | | | | | | |
|---|---|---|---|--|---|----------|---|---|---|----------|---|---|---|--|---|--|--|---|--|--|---|
| | | | | | | | | | | S | 1 | | | | | | | | | | |
| | | | | | | | | | | E | 2 | | | | | | | | | | |
| | | | | | | | | | | N | 3 | | | | | | | | | | |
| | | | | | | | | | | S | 1 | | | | | | | | | | |
| | | | | | | | | | | I | 4 | 3 | | | 3 | | | 2 | | | 7 |
| | | | | | | | | | | B | 5 | | | | | | | | | | |
| 6 | | | 7 | | | I | 4 | 1 | | | 2 | | 7 | | | | | | | | |
| | | | | | | | | | | L | 6 | | | | | | | | | | |
| | | | | | | | | | | I | 4 | | | | | | | | | | |
| | | | | | | | | | | S | 1 | | | | | | | | | | |
| | | | | | | | | | | E | 2 | | | | | | | | | | |
| | | | | | | | | | | R | 7 | | | | | | | | | | |
| 2 | 2 | 6 | | | 2 | 7 | | | 2 | 7 | | | | | | | | | | | |
| | | | | | | | | | | 4 | | | | | | | | | | | |
| | | | | | | | | | | 7 | | | | | | | | | | | |
| | | | | | | | | | | 2 | | | | | | | | | | | |
| | | | | | | | | | | 2 | | | | | | | | | | | |
| | | | | | | | | | | 7 | | | | | | | | | | | |

7 ➤ Les Parcs naturels régionaux en France

Te voici arrivé(e) à la fin de la visite. Mais avant de quitter l'exposition, regarde la carte de France et découvre les Parcs naturels régionaux de France*. Tu habites certainement près de l'un d'entre eux...?

Nous espérons que cette balade à travers le Parc des Volcans d'Auvergne t'aura permis de mieux comprendre le territoire. Il ne te reste plus qu'à partir toi-même à la découverte de ce vaste espace !



N'oublie pas d'aller voir l'agent d'accueil pour qu'il te donne les bonnes réponses.

* régulièrement, de nouveaux parcs naturels régionaux voient le jour. La France en compte aujourd'hui 53. Se sont ajoutés à ceux présents sur la carte les Parcs des Ardennes, des Préalpes d'Azur, du Marais Poitevin, du Golfe du Morbihan, des Baronnies provençales, de la Sainte-Baume et de l'Aubrac.

LEXIQUE

A.O.P. : Appellation d'Origine Protégée : crée en 1992, ce label protège « la dénomination d'un produit dont la production, la transformation et l'élaboration doivent avoir lieu dans une aire géographique déterminée avec un savoir-faire reconnu et constaté ».

Basalte : Roche éruptive de couleur foncée. Lave fluide.

Chamois : Mammifère ongulé à courtes cornes recourbées vers l'arrière que l'on retrouve dans les montagnes. Son pelage est brun avec des taches blanches sur la tête, la gorge et autour de la queue. On peut en observer dans les Réserves Naturelles de la Vallée de Chaudefour et de Chastreix Sancy.

Charolaise : Race de vache de couleur blanche.

Couze d'Ardes : Le mot « couze » est d'origine auvergnate et peut être traduit par « torrent ». La Couze d'Ardes prend sa source dans les monts du Cézallier et se jette dans l'Allier.

Droséra : Plante carnivore des tourbières dont les feuilles en rosettes engluent les petits insectes. On en retrouve notamment dans le Cézallier, riche en tourbières.

Estive : Pâturage d'été en montagne.

Gentiane : Plante à la fleur jaune. Ses racines produisent un suc amer avec lequel on fait de la liqueur.

Loutre : Mammifère carnivore adapté à la vie aquatique. La loutre est protégée depuis 1981.

Maar : Cratère d'explosion volcanique en forme de cuvette souvent occupé par un lac.

Magma : Mélange de roche liquide et de gaz à très hautes températures provenant de l'intérieur de la Terre.

Nuée ardente : Panache puis avalanche de cendres et de débris à haute température, qui dévale les pentes d'un volcan lors de certaines éruptions (volcan de type péléen).

Orchidée : Plante dont les fleurs colorées ont trois pétales. Le plus grand des trois est lui-même séparé en trois lobes.

Panache éruptif : Nuage volcanique constitué de gaz, de cendres et parfois de blocs et de bombes, émis lors d'une éruption explosive. Cette colonne éruptive peut atteindre des dizaines de kilomètres de haut.

Plantain maritime : Plante herbacée qui pousse habituellement sur les littoraux car elle supporte la présence de sel. On en trouve dans le Puy-de-Dôme, à Saint-Nectaire, du fait de la présence de sources salées.

Rava : Race de mouton ayant la tête mouchetée de noir. Ceux-ci sont principalement élevés dans le nord du Massif Central, dans la Chaîne des Puys.

Salers : Vache de couleur acajou avec des cornes en forme de lyre originaire des Monts du Cantal. Robuste, elle est tout à fait adaptée aux pentes des volcans d'Auvergne.

Scories : fragment de lave, très légère, solidifiée et tombée au sol qui se forme lors des éruptions de type explosif. Projection volcanique.

Thermes : Etablissement où l'on utilise les bienfaits de l'eau pour soigner. On compte trois villes thermales dans le Parc des Volcans d'Auvergne : Le Mont Dore, la Bourboule et Châtelguyon.

Tourbière : Marais où l'on trouve la tourbe, une matière spongieuse et légère formée par la décomposition de végétaux à l'abri de l'air.

Trachyte : Roche éruptive de couleur claire.

POUR ALLER PLUS LOIN | En vente à la Maison du Parc

➤➤ Quelques livres jeunesse sélectionnés

- Les Volcans racontés aux enfants 4€90

Une synthèse ludo-éducative sur les volcans

- Quelle vache la salers 4€50

Un documentaire agrémenté d'une riche iconographie, de jeux, et d'un guide pratique pour les parents sur lequel figure des sites à visiter en lien direct avec la vache Salers.

- Le jardin et les légumes 15€

Avec ce livre l'enfant peut jardiner sur le balcon, dans le potager. Il plante, taille, prépare, espère. Dès 6 ans

- Les toques vertes 11€50

Livre de cuisine pour apprendre à manger sain avec ou sans adulte.

- L'incroyable aventure d'un papillon nommé azuré 12€

Une rencontre avec Azuré, un papillon à la vie peu banale !

- A la découverte des volcans d'Auvergne 10€

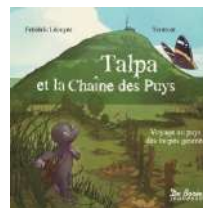
Pars à la découverte des paysages exceptionnels du Parc Naturel des volcans d'Auvergne en compagnie... du magma !

- Talpa 14€90

Voyage au pays des taupes géantes !

- Jardin d'insectes 25€

Dans les creux, sous les feuilles, entre les cailloux... partout, les insectes s'installent. Comment et où vivent-ils ?



➤➤ Des idées pour jouer



- « Dessine le Parc » - Cahier de coloriage 4.50 €

Petits, ils pourront colorier les dessins, plus grands ils auront la possibilité de redessiner le modèle à partir des conseils techniques.



- Parc en jeu

Jeu de stratégie simple et pédagogique se déroulant autour d'un plateau matérialisant les 5 régions naturelles du Parc et présentant les actions d'un Parc naturel régional.



- Trésors Arverne

Une chasse aux trésors sur le Parc Naturel Régional des volcans d'Auvergne.



Maison du Parc naturel régional des Volcans d'Auvergne

Montlosier - 63970 Aydat

Tél : 04 73 65 64 26

Fax : 04 73 65 66 78

info@parcdesvolcans.fr

www.parcdesvolcans.fr

Cet espace d'exposition est une création du Syndicat mixte du Parc naturel régional des Volcans d'Auvergne, soutenue financièrement par le département du Puy-de-Dôme, la région Auvergne et l'Europe.

