

Réserve naturelle
nationale de
Chastreix-Sancy

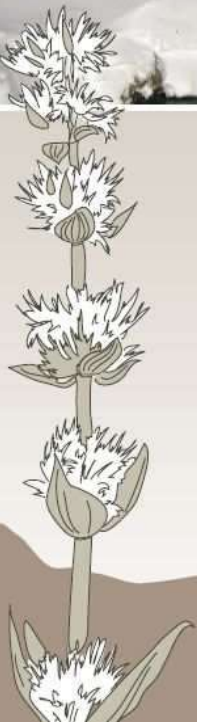
Roc de Courlande



Valée de la Fontaine salée

Paysages époustouffants,
volcans éteints,
nature sauvage,
flore d'exception
et faune remarquable...

... la Réserve naturelle
de Chastreix-Sancy
est un condensé
de montagne auvergnate !



Chamois



1 - Puy de Sancy



2 - Val de Courre



3 - Puy Paillaret



4 - Puy Gros

Fiche d'identité



1



Surface :
1894,5 hectares

Sommets :
Puy de Sancy (1885 m)
Puy Gros (1793 m),
Puy Redon (1781m)

Sur 5 communes :
Chastreix, Le Mont-Dore,
Chambon-sur-lac, Besse-
et-Saint-Anastaise,
Picherande

Création :
Décret ministériel
du 13 juillet 2007

Gestionnaires :
Parc naturel régional des
Volcans d'Auvergne,
Office National des Forêts



5 - Montagne du Mont



6 - Vallée de la Fontaine salée

Des milieux naturels et des paysages intègres



2



Les crêtes du Sancy



Vallée de la Fontaine salée

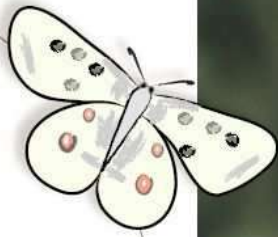
La Réserve naturelle accueille 45 milieux naturels différents. Ils sont globalement dans un excellent état de conservation.

Les milieux les plus exceptionnels sont présents dans les zones de crêtes. Il s'agit par exemple des groupements végétaux de falaises ou de gazons et pelouses d'altitude, très rares en Auvergne et dans le Massif Central.

De magnifiques tourbières parsèment aussi la Réserve naturelle ainsi que de belles hêtraies. Des fourrés à saule des lapons, espèce protégée en France, occupent les bordures des ruisseaux sur les flancs escarpés du Sancy.



Une flore d'exception



3



Jasione crêpue d'Auvergne



Drosera

490 espèces sont inventoriées,
dont 64 protégées ou menacées.

La majorité des plantes remarquables vivent sur les zones de crêtes. 6 espèces ou sous espèces sont endémiques (uniquement présentes en Auvergne). Les tourbières accueillent aussi de nombreuses espèces remarquables avec par exemple, la célèbre droséra à feuilles rondes, plante carnivore.



Saxifrage de Lamotte

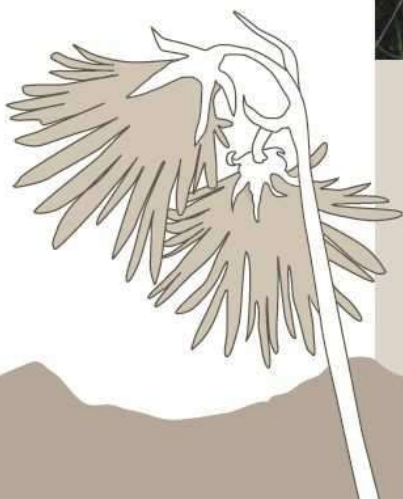


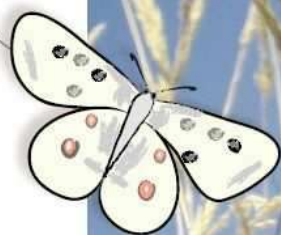
Saule herbacé

La jasione crêpue d'Auvergne est localisée sur les plus hauts sommets du massif du Sancy. Elle pousse sur les bords d'éboulis, vires rocheuses, pelouses et landes érodées d'altitude. La réserve naturelle protège d'importantes stations.

Le saxifrage de Lamotte est localisé sur les sommets des Monts du Cantal et des Monts Dore. Il se développe sur les versants froids des rochers volcaniques d'altitude.

Le saule herbacé, d'aspect insignifiant, est une plante très rare qui pousse uniquement dans les Alpes et les Pyrénées et dans la réserve naturelle de Chastreix-Sancy (2 stations de quelques pieds).





Une faune remarquable et montagnarde

4

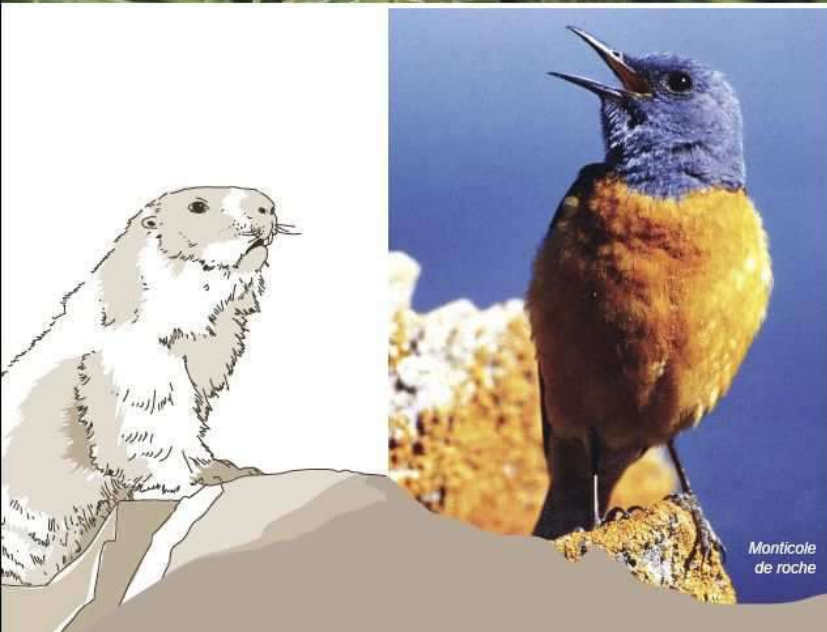
Mouflon de Corse



Apollon arverne

350 espèces animales sont inventoriées fin 2008, mais les connaissances doivent être améliorées.

La majorité de la grande faune auvergnate est présente : chamois, marmotte, chevreuil, mouflon de Corse. Il y a aussi la discrète loutre d'Europe ou le campagnol des neiges.



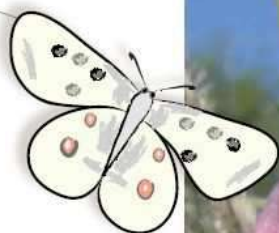
Monticole de roche

Parmi les 150 espèces d'oiseaux observées, environ 90 sont nicheuses. Les plus remarquables sont les rares monticole de roche, accenteur alpin et merle à plastron.

Les insectes sont nombreux. Remarquons en particulier la présence de papillons extrêmement rares dont deux sous-espèces endémiques : l'apollon arverne et le cuivré de la bistorte.

Un décret une réglementation

Afin de conserver les richesses du patrimoine naturel, le décret ministériel a mis en place un certain nombre de règles à respecter en interdisant :



5

- les travaux publics ou privés
- l'introduction de végétaux, d'animaux non domestiques et domestiques (à l'exception des chiens utilisés pour les besoins pastoraux, sous circulation contrôlée pour la chasse aux mammifères et tenus en laisse sur le parcours GR 30)
- le dépôt de tout produit de nature à nuire à l'intégrité de la réserve
- le dérangement des animaux sauvages
- la chasse aux oiseaux
- le prélèvement de roches, minéraux ou fossiles
- la modification de la circulation des eaux
- la circulation des véhicules à moteur, sauf autorisations, et des vélos
- le bivouac et campement
- le survol à moins de 300 mètres, sauf autorisations

Les activités sportives et touristiques seront réglementées par le Préfet.

Lis marlagon



Les enjeux de gestion



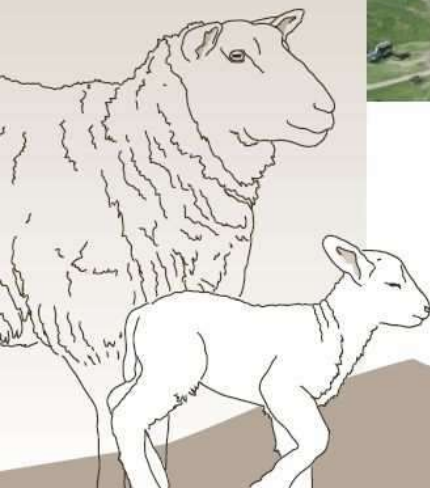
Trois types d'enjeux sont actuellement identifiés.

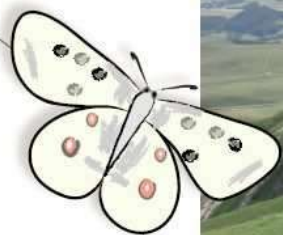
Pour les activités agricoles et forestières, la poursuite des pratiques actuelles "traditionnelles" est prévue. Une meilleure prise en compte des éléments environnementaux sera favorisée.



Il faudra maîtriser les activités sportives de pleine nature, en particulier l'importante fréquentation pédestre des crêtes qui induit une dégradation des milieux naturels et de certains sentiers.

La proximité immédiate de trois stations de ski implique de nombreux échanges et discussions.





Une action concrète la **restauration** des sentiers

Le Puy de la Perdrix, en été 2008 avant les travaux



15 drains de surface ou enterrés dans le talus, afin de maîtriser les eaux de ruissellement

Réduction de l'emprise du chemin et canalisation des randonneurs

Ancienne loupe d'érosion qui se revégétalisera naturellement

Le Puy de la Perdrix, en automne 2008 après les travaux

Talus reconstitués avec boudins et toiles en coco puis ensemencés

Les crêtes du Sancy accueillent environ **130 000** visiteurs chaque été.

Cette fréquentation engendre l'érosion des sentiers. Depuis 2004, des chantiers de restauration sont réalisés : l'exemple du Puy de la Perdrix à 1800 m d'altitude.

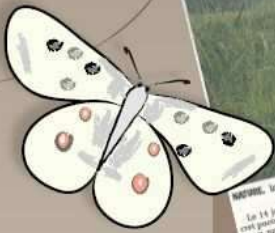
Comblement des anciens sentiers avec terre végétale, ensemencement puis recouvrement de toile coco

Dans un souci d'exemplarité, les aménagements ont été réalisés à partir de ressources locales et dans le respect de la nature :

- hélicoptage des matériaux (terre végétale...) et du matériel (mini-pelle...) afin de limiter l'impact de véhicule terrestre sur les sols et la végétation,
- utilisation de matériaux non traités et biologiques (bois, toile coco...),
- utilisation de terre locale et de semences natives locales,
- respect des espèces végétales et des habitats naturels remarquables.

La Réserve dans la presse

Dans un souci d'information et de transparence, il est important que la Réserve naturelle communique régulièrement dans la presse locale.



La Montagne
17 juillet 2007

ENVIRONNEMENT ■ Création d'une quatrième réserve naturelle au cœur du Parc des Volcans

Chastreix-Sancy s'offre un nouvel écrin de qualité

EN IMAGES
La théorie avant la pratique

Les trésors de dome Natur

Le 14 juillet dernier, le décret portant création de la réserve naturelle nationale du Chastreix-Sancy a été publié au Journal officiel. Un décret qui marque la naissance d'une quatrième réserve naturelle au cœur du Parc des Volcans.

La réserve naturelle nationale du Chastreix-Sancy est une zone protégée de 1 000 hectares, située sur le territoire de la commune de Chastreix-Sancy. Elle est caractérisée par ses paysages de hauteurs et de vallées, ses forêts et ses prairies.

Cette dernière réserve pour le Parc des Volcans est la quatrième créée au sein du Parc des Volcans. Elle est créée en vertu de la loi n° 2006-1773 du 30 décembre 2006 relative à l'égalité territoriale.

« Appréhender pour mieux respecter »

Ce classement garantit plusieurs objectifs : protéger les paysages, les forêts, les prairies, les sites géologiques, les sites historiques, les sites naturels, les sites culturels, les sites scientifiques, les sites artistiques, les sites patrimoniaux, les sites naturels, les sites culturels, les sites scientifiques, les sites artistiques, les sites patrimoniaux.

La Montagne
9 septembre 2008

ENVIRONNEMENT ■ Vaste réaménagement d'un sentier dans le massif du Sancy

Stopper l'érosion de la Perdrix

Le phlé, le vent et les ronds-points qui ébranlent ont provoqué de profondes érosions. 105 tonnes de matériaux vont redonner sa jeunesse au sentier.

Un terrain

Le phlé, le vent et les ronds-points qui ébranlent ont provoqué de profondes érosions. 105 tonnes de matériaux vont redonner sa jeunesse au sentier.

Un terrain

Le phlé, le vent et les ronds-points qui ébranlent ont provoqué de profondes érosions. 105 tonnes de matériaux vont redonner sa jeunesse au sentier.

La Montagne
10 septembre 2008

L'essentiel

L'image du jour

Une micro-pelle sur les sentiers du Sancy

Une micro-pelle sur les sentiers du Sancy

Une micro-pelle sur les sentiers du Sancy

La Montagne
28 juin 2003

Un terrain

Un terrain

Un terrain

Un terrain

La Montagne
18 juillet 2003

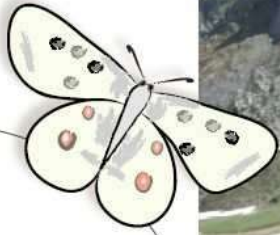
PUY-DE-DOME

La réserve naturelle du Sancy sort de l'ombre

Des années que l'on parle de mieux protéger les secteurs du massif du Sancy, comme la Fontaine salée. Demain, la réserve naturelle du Sancy devrait enfin voir le jour. A la manière de Chastreix-Sancy, son objectif est de réglementer pour protéger des zones reconnues sensibles. Mais avec un règlement plus souple qui n'a fait les affaires des stations de ski, d'ici pas toujours vu d'un très bon œil par les associations de protection de l'environnement.

La réserve naturelle du Sancy englobera en partie plusieurs communes de la Puy-de-Dôme, dont Chastreix-Sancy.

La réserve naturelle du Sancy englobera en partie plusieurs communes de la Puy-de-Dôme, dont Chastreix-Sancy.



Animation dans la Réserve



Réunion du comité consultatif

Fin 2008, l'Etat a désigné le Parc naturel régional des Volcans d'Auvergne comme gestionnaire principal de la Réserve naturelle et l'Office National des Forêts gestionnaire associé.

Les missions des gestionnaires sont essentiellement d'assurer la conservation du patrimoine naturel et de veiller au respect des dispositions du décret de création de la Réserve.



Gardes techniciens en action


Il s'agit aussi d'améliorer les connaissances, de gérer les milieux naturels, de faire connaître la Réserve naturelle auprès de tous les publics, d'assurer sa bonne intégration et d'en faire un projet de territoire...

Sous la présidence du préfet, le comité consultatif donne son avis sur le fonctionnement de la Réserve, sur sa gestion et sur les conditions d'application des mesures prévues par le décret de classement. Il est composé, à représentation égale, d'administrations, d'élus locaux, de propriétaires et d'usagers, de personnalités scientifiques ou d'associations de protection de la nature.

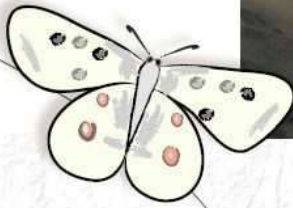
Basé à Chastreix, le personnel de la Réserve assure les missions de surveillance, de gestion, d'animation, de relation avec les propriétaires et les usagers, de suivi scientifique... Il est composé :

- d'un conservateur, qui coordonne et encadre toutes les actions
- de deux gardes techniciens (1 permanent et 1 saisonnier), qui assurent la gestion opérationnelle
- d'une secrétaire à temps partiel

Un réseau de sites préservés

 La Réserve naturelle de la Vallée de Chaudefour, 820 ha, protège une magnifique vallée glaciaire

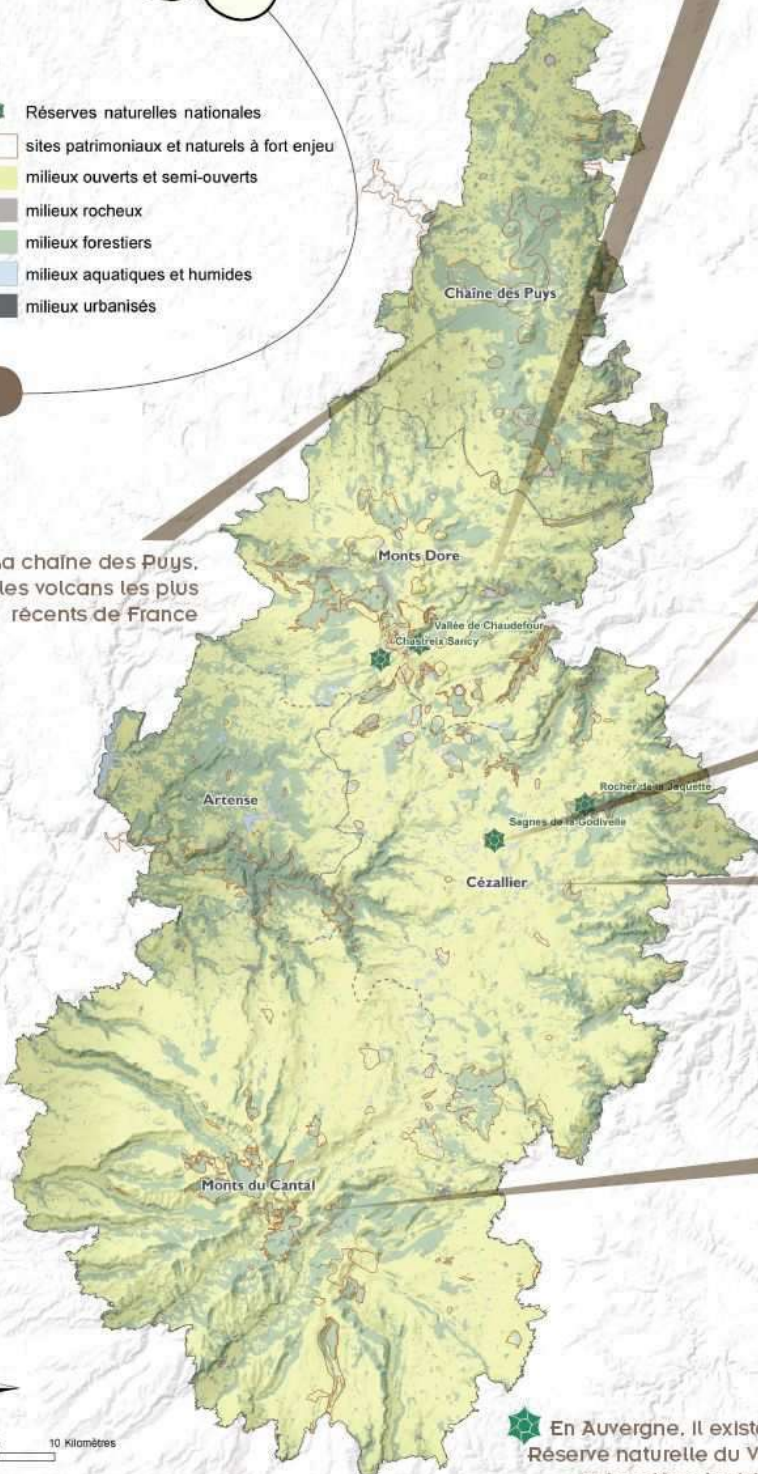
 La Réserve naturelle du rocher de la Jaquette, 18 ha, protège une mosaïque de milieux naturels très riches en insectes




-  Réserves naturelles nationales
-  sites patrimoniaux et naturels à fort enjeu
-  milieux ouverts et semi-ouverts
-  milieux rocheux
-  milieux forestiers
-  milieux aquatiques et humides
-  milieux urbanisés

10

La chaîne des Puys, les volcans les plus récents de France



 En Auvergne, il existe aussi la Réserve naturelle du Val d'Allier qui protège la rivière Allier, et toute sa richesse sur 1450 ha.

Sur le territoire du Parc naturel régional des Volcans d'Auvergne, il y a 4 Réserves naturelles et un réseau d'environ 180 espaces naturels remarquables.

 La Réserve naturelle des sagnes de la Godivelle, 24 ha, protège une tourbière et ses espèces si typiques

Le Cézallier et ses tourbières : un espace d'exception

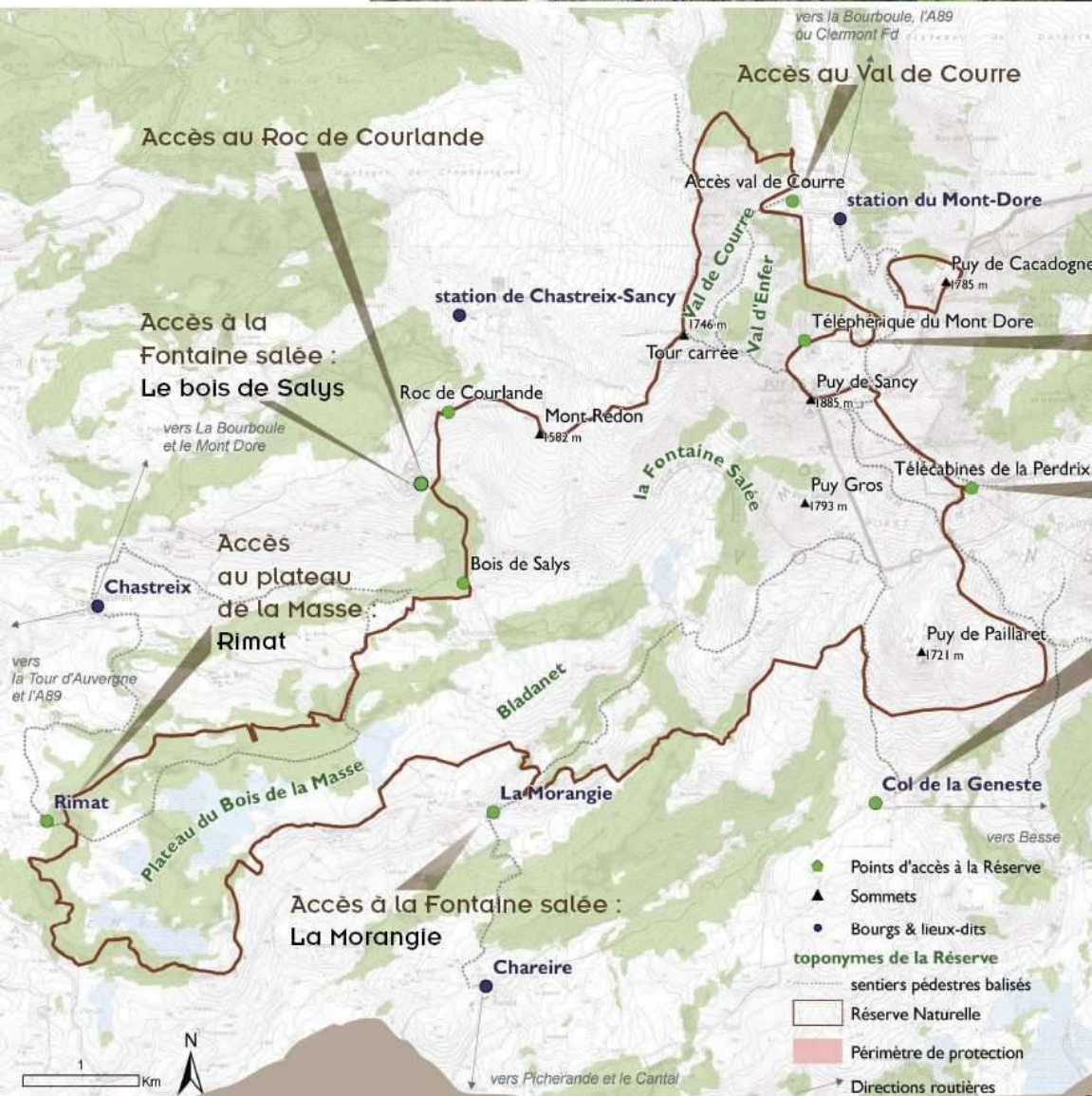
Le Massif du Cantal, un magnifique ensemble de montagnes



Accès et découverte

Massif du Sancy

11



La Réserve naturelle est libre d'accès. Plusieurs entrées sont possibles.

Accès aux crêtes : téléphérique du Mont Dore

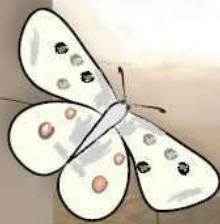
Accès aux crêtes : téléphérique de la Perdrix (Super Besse)

Accès au Puy de Paillaret : Col de la Geneste

Informations : Réserve naturelle de Chastreix-Sancy
63680 CHASTREIX
04 73 21 59 43
reserve.chastreix-sancy@orange.fr



Conception : équipe de la réserve (Thierry LEROY et Angélique GILBERTON)
Réalisation : Julie FEULLAS
Photos : Thierry LEROY, Philippe LOUDIN, Olivier ROQUETANIERE, Mathieu BONNEMAISON, Jean-Louis GORCE, Thomas GANLUT
Impression : Images 5 couleurs - Coton bio



Expositions nature

Roc de Courlande



Chamois



Grand murin

Réserve naturelle
de Chastreix-Sancy

Chauves-souris



ENTREE LIBRE

Ouvert tous les jours, de début juillet à mi-septembre
Fermé les dimanches après-midi

Office de tourisme de Chastreix (place de l'église)



Réserve naturelle de Chastreix-Sancy

Le bourg - 63680 CHASTREIX

04 73 21 59 43

reserve.chastreix-sancy@orange.fr

www.parc-volcans-auvergne.com